



NANCY WRIDE

Cover | Titel

#235 from the series

...to fill the immensity of space

Lambda Delta print & acrylic

20" x 20" x 1" | 2006

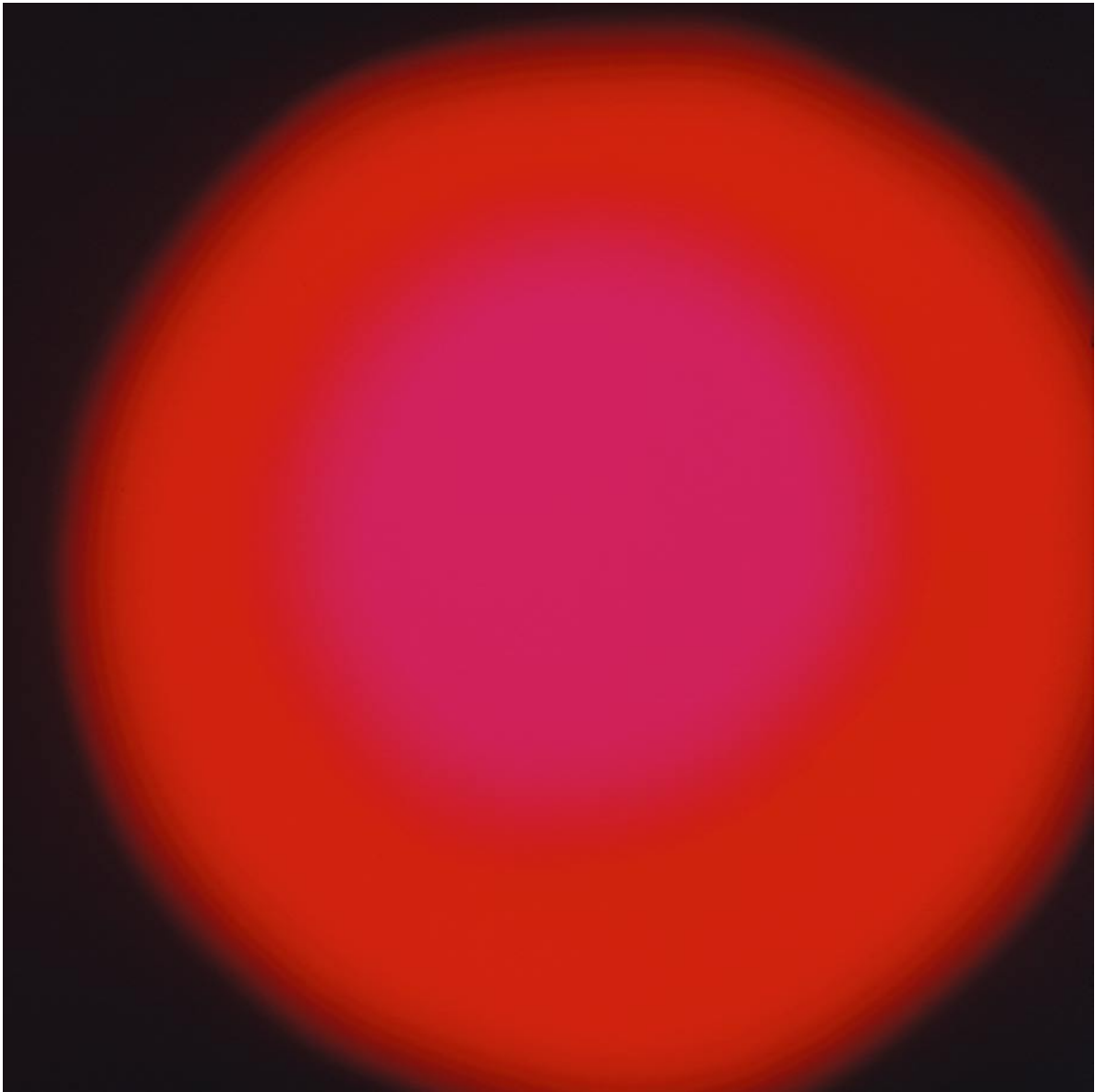
right | rechts

#220 from the series

...to fill the immensity of space

Lambda Delta print & acrylic

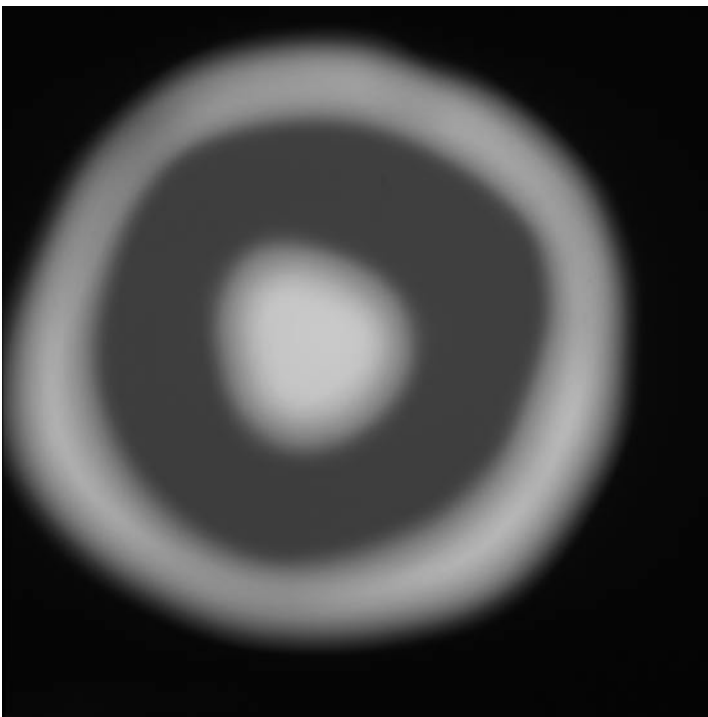
30" x 30" x 1" | 2006



In the artwork of Nancy Wride, the intangible entities of life and of art itself are made tangible before the photographic lens. "Light and color are my subjects," she states, "but when I talk about light, I am not just talking about a physical presence enabling us to discern what is present exteriorly. I am talking about a spiritual experience that lights us from within". The power of her artistic message can be found in the fundamental impetus of the imagery: "I consider my work a connection between myself and others, art and religion, the physical and spiritual".

Perceptually, one recognizes an analogy between Nancy Wride and the early twentieth century German Expressionist painters that pursued an essential emotional value in the gesture and dynamic tension of abstracted color. Her constructions of light and color recall the idealism of German Expressionism where an artist, in search of the Spirit, transforms a deeply religious conviction into a sincere exploration of meaning in art. As Wassily Kandinsky privileged the physical sensation of color, Wride also engages an inner sensitivity within the viewer through the penetration or vibration of color as seen in sensuous form. Her juxtaposition of highly saturated hues achieves the Expressionist desire for the exaggeration of color as a significant emotional force.

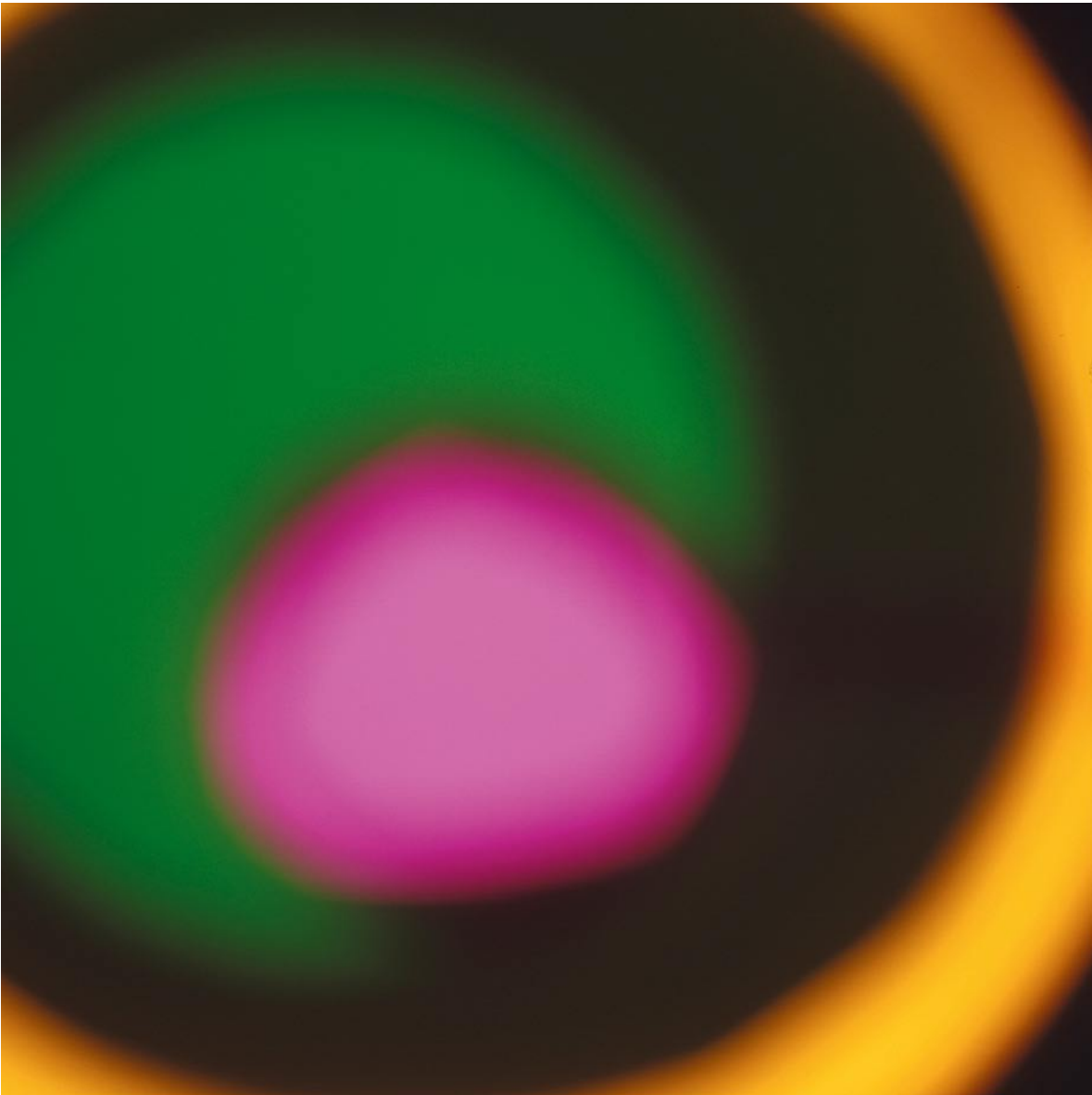
Yet, these artworks extend beyond relational concepts found in nonrepresentational painting or strictly symbolic applications of color. In their unique physical appearance, as contemporary art images utilizing the indispensable elements of photography (light and color) presented in an almost a non-photographic fashion, a direct confrontation with the artwork is integral to the aesthetic impact of the work. Nancy Wride abandons photography's discernible image plane in favor of a unique subjective experience for the viewer. There is a total dissolution of objective reality found within most other contemporary photographic works to create a higher aesthetic dimension. In Wride's images, the penumbras of color manifest certain qualities, which words cannot translate but which communicate through the optical mixing of light as color to arouse an emotional reaction. As viewers, we search the floating pictorial surface to find both a presence and an absence of depth. Our conceptual reflection on this perceptive experience of color provokes an intense awareness of our senses as the realm between the incomprehensible and the comprehensible. The brilliance and size of the uncompressed two-dimensional photographic space and the ambiguity of a sensuous color form provides an aesthetic experience of contemplation on the infinite.



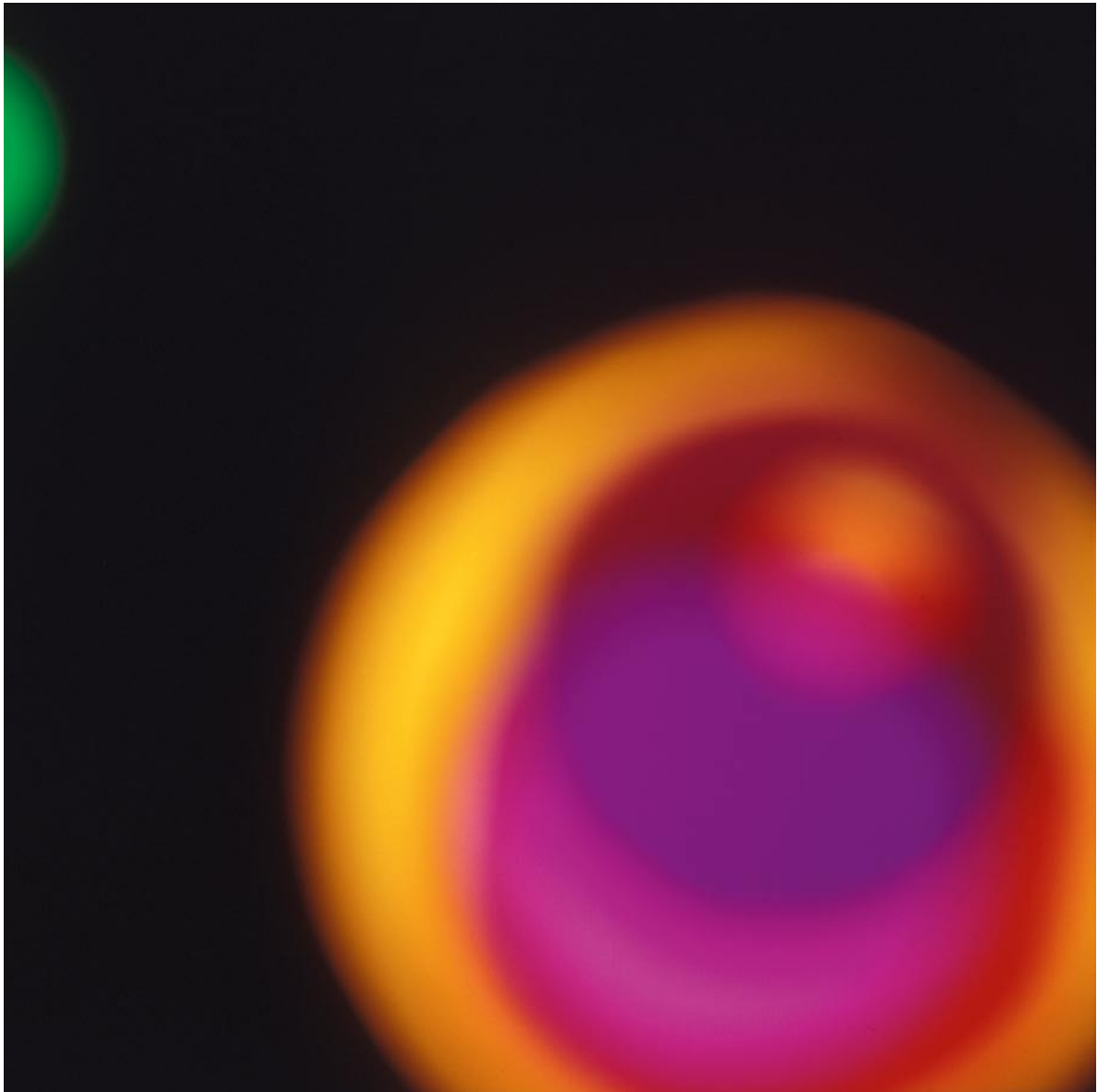
227 from the series
...to fill the immensity of space
Lambda Delta print & acrylic
30" x 30" x 1" | 2006

Throughout the years of working in this manner, Wride has developed an intuitive method of working photographically with how light is transformed or color saturates the exposure. In that our interaction with certain colors is both visceral and intellectual, her choices dictate the associative meanings in the images. Through a constant investigation of how to keep the work "honest and sincere", Wride focuses on basic forms and direct colors to "allow many levels of meaning to surface". In quoting a scripture passage, she states, "...By small and simple things are great things brought to pass". By conceptually reaching within her personal knowledge of a higher truth, Nancy Wride invites viewers to open up to or reflect upon their own appreciation of Spirit through art.

Sara Northerner



224 from the series
...to fill the immensity of space
Lambda Delta print & acrylic
20" x 20" x 1" | 2006



#242 from the series
...to fill the immensity of space
Lambda Delta print & acrylic
48" x 48" x 1" | 2006

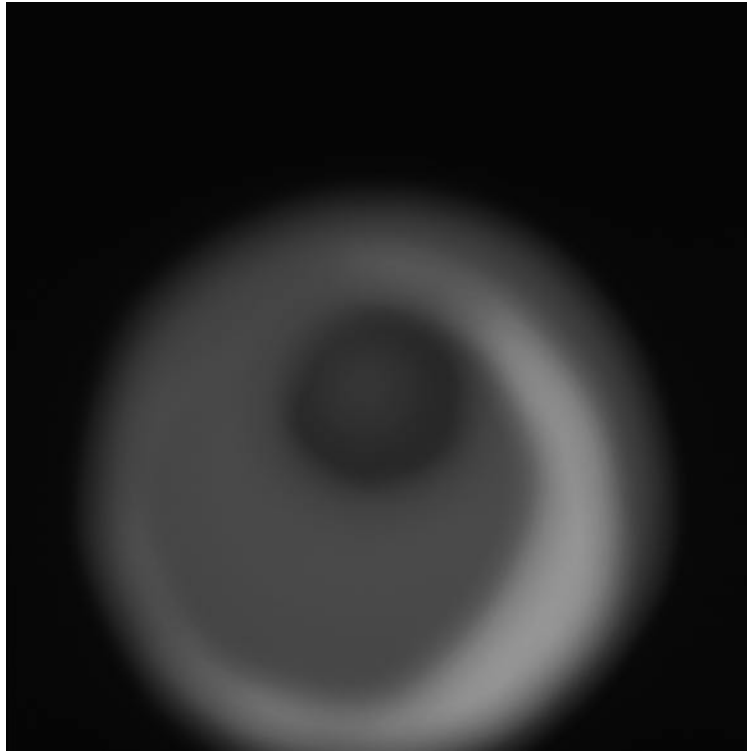
Im Schaffen von Nancy Wride werden Leben und Kunst, eigentlich un(an)fassbare Gebilde, vor der Kameralinse berührbar. »Licht und Farbe sind meine Gegenstände« erklärt sie »aber wenn ich über das Licht spreche, dann meine ich nicht nur dessen physische Präsenz, die uns in die Lage versetzt, unsere Umgebung zu erkennen, sondern ich spreche über eine spirituelle Erfahrung, die uns innerlich erleuchtet.«

Die Kraft ihrer künstlerischen Botschaft lässt sich in dem fundamentalen Impuls ihrer Bildsprache finden: »Ich betrachte meine Arbeit als Verbindung zwischen mir und anderen, zwischen Kunst und Religion, zwischen dem Körperlichen und dem Spirituellen.«

Im Bezug auf Wahrnehmung erkennt man eine Analogie zwischen Nancy Wride und den deutschen Expressionisten des frühen zwanzigsten Jahrhunderts, die in der Gestik und der dynamischen Spannung von abstrakter Farbigkeit essenzielle emotionale Werte zu transportieren suchten.

Wrides Licht- und Farbkonstruktionen erinnern an den Idealismus des deutschen Expressionismus, wo Künstler, auf der Suche nach dem Geistigen, zutiefst religiöse Überzeugungen in Untersuchungen von künstlerischer Bedeutung transformierten. Im gleichen Maße wie Wassily Kandinsky die physische Sensation von Farbe hervorhob, löst Nancy Wride durch die Durchdringung und Vibration von Farben als einem sensuellem Ausdruck bei den Betrachtern ihrer Werke innere Empfindsamkeit aus. Ihre Gegenüberstellungen von hochgesättigten Farbtönen erreicht die expressionistische Sehnsucht nach Farbübertreibung als einer wirkungsvollen emotionalen Kraft.

Dennoch erweitern diese Werke jene relationalen Konzepte, von denen nichtgegenständliche Kunst oder die rein symbolische Verwendung von Farbe gemeinhin bestimmt werden. Mit ihrer einzigartig körperhaften Erscheinung greifen diese zeitgenössischen Bildwerke die unverzichtbaren Merkmale von Fotografie (Licht und Farbe) auf und tragen sie in einer fast unphotografischen Weise vor. Dabei ist die direkte Konfrontation mit den Arbeiten integraler Bestandteil ihrer bildnerischen Wirkung. Nancy Wride verzichtet auf die erkennbare Flächigkeit von Fotografie und ermöglicht den Betrachtern so eine unverwechselbar subjektive Erfahrung. Die objektive Realität, die man üblicherweise in Werken der Gegenwartsfotografie findet, löst sich hier völlig auf, wodurch eine höhere ästhetische Dimension erzeugt wird. In Nancy Wrides Bildern manifestieren sich in den Halbschatten der Farben gewisse Qualitäten, die verbal nicht fassbar sind, sondern sich vielmehr in der optischen Transzendenz zwischen Licht und Farbe ausdrücken und auf diese Weise Gefühlsreaktionen hervorrufen. Als Betrachter suchen wir die fließende Bildoberfläche ab, um dabei sowohl die Gegenwart wie auch die Abwesenheit von Tiefe zu finden. Unsere begriffliche Reflexion dieser Farbwahrnehmung provoziert eine intensive sinnliche Aufnahmefähigkeit; ein Reich zwischen Verständnis und Unbegreiflichkeit. Der Glanz und die Größe des nichtkomprimierten, zweidimensionalen fotografischen Raums und der Mehrdeutigkeit einer sensuellen Farbform führt zu dem ästhetischen, kontemplativen Erlebnis von Unendlichkeit.



221 from the series
...to fill the immensity of space
Lambda Delta print & acrylic
48" x 48" x 1" | 2006

Während der Jahre, die Nancy Wride auf diese Art und Weise arbeitete, entwickelte sie eine intuitive Methode, die es ihr ermöglicht, fotografisch mit der Transformation von Licht oder mit der Farbsättigung der Belichtung zu arbeiten. Weil unsere Reaktionen auf bestimmte Farben sowohl intuitiv wie auch intellektuell ablaufen, beeinflusst die Künstlerin mit ihren Entscheidungen die assoziative Bedeutung der Bilder. In ihrer permanenten Bemühung um die "Ehrlichkeit und Aufrichtigkeit" ihrer Arbeiten, konzentriert sich Wride auf Grundformen und Primärfarben um damit "viele Bedeutungsebenen zum Aufscheinen" zu bringen. Indem sie ein Bibelwort zitiert, erklärt sie: "Durch kleine und einfache Dinge kommen große Dinge ins Leben." Mit konzeptuellen Bemühungen, getragen von ihrem persönlichem Wissen, lädt Nancy Wride die Betrachter ein, sich durch Kunst für das Geistige zu öffnen oder ihre eigene Wertschätzung dafür zu reflektieren.

Sara Northerner



Nancy Wride

Education | Ausbildung

- 1999 Master of Fine Arts, Cranbrook Academy of Art, Bloomfield Hills/Michigan
Emphasis in Photography
- 1997 Bachelor of Fine Arts, Utah State University, Logan/Utah
Double Majors in Photography & Graphic Design

Selected Exhibitions | Ausstellungen (Auswahl)

- 2007 Annunciation in Contemporary Art, Therese A. Maloney Art Gallery, College of Saint Elizabeth, Morristown/New Jersey
- 2006 Narrative Abstraction, Markel Fine Arts, New York City/New York
- 2006 Gallery V Presents Nancy Wride, Gallery V, Columbus/Ohio
- 2006 CCAD at SACI, SACI Gallery, Florence/Italy
- 2006 Art LA, Los Angeles/California
- 2005 Art LA, Los Angeles/California
- 2004 Photography by Nancy Wride, Gallery V, Columbus/Ohio

- 2003 In Search of the Spirit, Indianapolis Art Center, Indianapolis/Indiana
- 2002 Body and Soul, Gallery V, Columbus/Ohio
- 2001 The Nepalese Gaze, The Little Gallery, Utah State University, Logan/Utah
- 2000 Reality Check, Gallery V, Columbus/Ohio

Selected Awards

Preise & Stipendien (Auswahl)

- 2006 International Residency: Dresden Germany
Greater Columbus Arts Council International Artist Exchange Program with the Saxony State Ministry for Arts and Sciences in Dresden/Germany
- 2005 Artist Development Grant, Columbus College of Art and Design, Columbus/Ohio
- 2001 Artist Development Grant, Columbus College of Art and Design, Columbus/Ohio
- 2000 Greater Columbus Arts Council Business Arts Partnership Awards Finalist

Back cover | Rücktitel

#218 from the series

...to fill the immensity of space

Lambda Delta print & acrylic

20" x 20" x 1" | 2006

links | left

#233 from the series

...to fill the immensity of space

Lambda Delta print & acrylic

20" x 20" x 1" | 2006

published by/Herausgeber: Kunsthaus Raskolnikow, Dresden 2008 | Artists Exchange/Künstlertausch: Columbus Ohio – Freistaat Sachsen
funded by/gefördert durch: Sächsisches Staatsministerium für Wissenschaft und Kunst & Greater Columbus Arts Council | © Nancy Wride 2008
© Sara Nothner (Text) 2008 | Translation/Übersetzung: Susanne Altmann

Thank you Jeremy, Jordyn, Alix, Mom & Dad, for all the love, support and color you bring to my life. Nancy Wride

